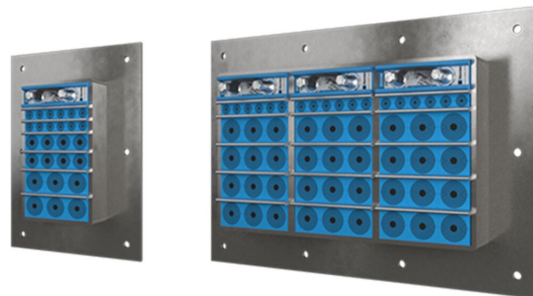




# Przepust Roxtec GH

Przepust z kołnierzem do zalewania betonem lub przykręcania.

Roxtec GH to uszczelnienie kabli i rur do zalewania w betonie lub przykręcania do równych powierzchni. Prostokątna rama stalowa pozwala na gęste upakowanie kabli i rur. Przepust można połączyć z rozszerzeniem GE, aby objąć całą głębokość grubszej ściany.



- Odporne na ataki gryzoni
- Łatwe do kontrolowania i konserwowania
- Wbudowana przepustowość rezerwowa

## Charakterystyka produktu



Ognioodporne



IP/UL NEMA

## Struktura podłoża instalacyjnego



Metal



Gips



Beton

## Sposób montażu



Przykręcanie śrubami



Zalewanie

## Klasy i certyfikaty

### Ogień

- Klasyfikacja E/EI zgodnie z normą EN 13501
- Klasyfikacja E/EI zgodnie z normą EN 45545 E60
- Klasyfikacja F/T zgodnie z UL 1479

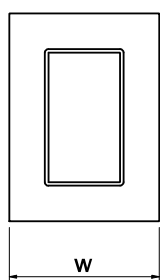
### Szczelność

- IP 66/67

## Wymiary ramy

mm/kg

Poniżej przedstawiono tylko kilka przykładowych wariantów ram. Pełna oferta ram i konfiguracji jest dostępna w witrynie [roxtec.com](https://www.roxtec.com).

	Tytuł	Okna w ramach	Przestrzeń uszczelniana	Wymiary zewnętrzne WxHxD	Wymiary otworu w x h	Waga	Nr katalogowy
	GH 6x1 GALV	1	120 x 180	252.5 x 350 x 60	148(+5/-5) x 245(+5/-5)	4.4	5GH0000007882
	GH 6x2 GALV	2	120 x 180	383 x 350 x 60	278(+5/-5) x 245(+5/-5)	7.5	5GH0000007828
	GH 6x3 GALV	3	120 x 180	513.5 x 350 x 60	409(+5/-5) x 245(+5/-5)	10.4	5GH0000008108
	GH 6x1 AISI316	1	120 x 180	252.5 x 350 x 60	148(+5/-5) x 245(+5/-5)	4.9	5GH0000008261
	GH 6x2 AISI316	2	120 x 180	383 x 350 x 60	278(+5/-5) x 245(+5/-5)	7.3	5GH0000008179
	GH 6x3 AISI316	3	120 x 180	513.5 x 350 x 60	409(+5/-5) x 245(+5/-5)	10.1	5GH0000009292



# Dane elementów uszczelniających

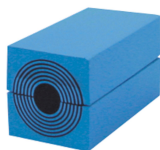
## Elementy uszczelniające



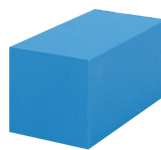
Lubricant



Klin i zestaw C Wedgekit



Moduł RM z technologią  
Multidiameter™



Pełny moduł  
kompensujący RM



Przekładka Roxtec



Rozszerzenie ramy GE



Narzędzia mocujące  
Roxtec



Zestaw uszczelniający  
Roxtec

Szczegółowe informacje można znaleźć na [roxtec.com](https://www.roxtec.com).

The product information provided by Roxtec does not release the purchaser of the Roxtec system, or part thereof, from the obligation to independently determine the suitability of the products for the intended process, installation and/or use.

Roxtec gives no guarantee for the Roxtec system or any part thereof and assumes no liability for any loss or damage whatsoever, whether direct, indirect, consequential, loss of profit or otherwise, occurred or caused by the Roxtec systems or installations containing components not manufactured by an authorized manufacturer and/or occurred or caused by the use of the Roxtec system in a manner or for an application other than for which the Roxtec system was designed or intended.

Roxtec expressly excludes any implied warranties of merchantability and fitness for a particular purpose and all other express or implied representations and warranties provided by statute or common law. User determines suitability of the Roxtec system for intended use and assumes all risk and liability in connection therewith. In no event shall Roxtec be liable for indirect, consequential, punitive, special, exemplary or incidental damages or losses.

The Roxtec products are offered and sold in accordance with the conditions of the Roxtec General Terms of Sales. The latest version of the Roxtec General Terms of Sales can be downloaded from <https://www.roxtec.com/en/about-us/about-roxtec/general-terms-of-sales/>

We reserve the right to make changes to the product and technical information without further notice. Any errors in print or entry are no claims for indemnity. The content of this publication is the property of Roxtec International AB and is protected by copyright.

This document was generated on: 2024-04-19